

DP  
150T

NAGY ÜVEGFELÜLET

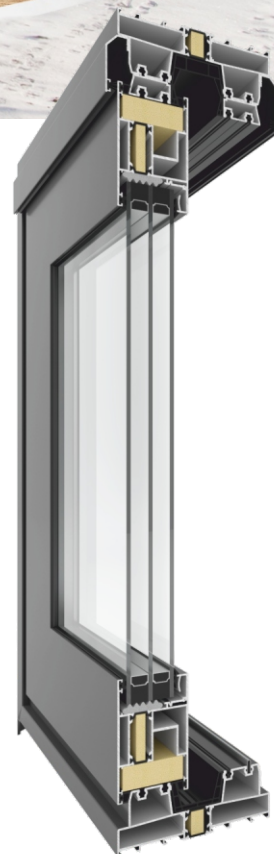
### DP 150T - A RENDSZER JELLEMZŐI

A DP 150T rendszer lehetővé teszi felnyíló-toló ajtó készítését.

Az alumínium profilokat ehhez a rendszerhez úgy tervezték, hogy magas hőszigetelési paramétereket lehessen elérni.

A DP 150T rendszer lehetővé teszi max. 3300 mm magas szerkezetek létrehozását, ahol a szárny súlya max. 400 kg lehet. A emelő -toló vasalat kényelmes és könnyű kezelést biztosít még nagy és nehéz szárnyaknál is. Az ilyen típusú ajtókat külső térelhatárolóként alkalmazzák, terasz kijáratoknál, valamint télikertek ajtajaként.

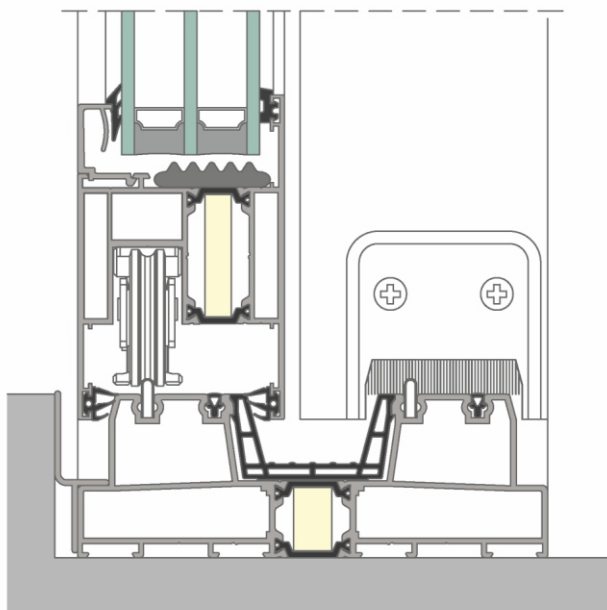
Fotó: Családi ház  
Projekt: REFORM Marcin Tomaszewski, Łódź  
Alumínium kivitelező: ZIMNY Sp. z o.o., Łódź  
Projekt domu został wyróżniony w prestiżowym międzynarodowym konkursie European Property Awards w kategorii Architecture Single Residence 2014-2015.



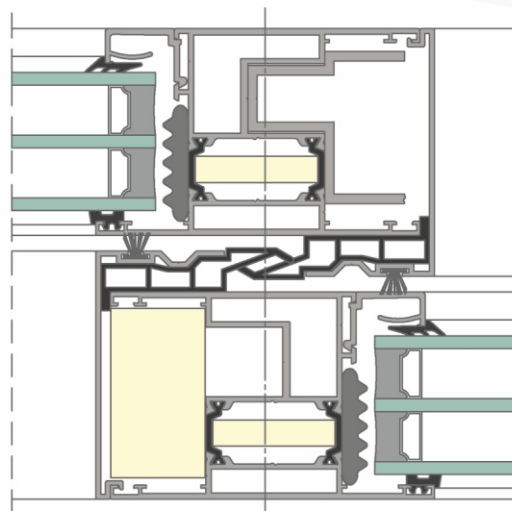
## A RENDSZER ELŐNYEI

- lehetőség van nagyon nagy üvegezés alkalmazására,
- különféle kitöltések alkalmazására van lehetőség,
- többsínes szerkezetek létrehozásának lehetősége,
- egyéb Yawal rendszerekkel kombinálható.

### AZ AJTÓN, A PADLÓBURKOLAT SZINTJÉN FELVETT METSZET



### SZÁRNYAK METSZETE



## MŰSZAKI JELLEMZŐK - DP 150T

Légáteresztés	PN-EN 12207 szerinti 4. osztály
Vízállóság	PN-EN 12208 szerinti 9A. osztály
Hővezetési tényező	$U_f = 1,2 \text{ W/m}^2\text{K-tól}$
Szélterhelési osztály	C3 a PN-EN 12210 szerint
Akusztikai szigetelés	$R_w = \text{max. } 32 \text{ dB}$ a PN-EN ISO 140-3 szerint

## A RENDSZER JELLEMZŐI

Látható magasság/szélesség	Alsó tokprofil	44 mm
	Felső tokprofil	22 mm
	Szárnyprofil	103,5 mm
Szerkezeti mélység	Tokprofil	150 mm / 234 mm
	Szárnyprofil	66 mm
Üvegosztó lécs magassága		22 mm
Üveg vastagsága		8÷50 mm