

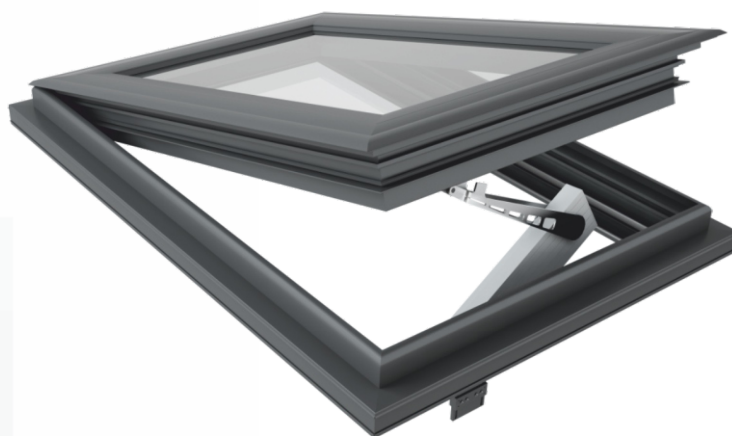
FÜSTELVEZETŐ  
ABLAKOK

BEAVATKOZÁS NÉLKÜLI VEZÉRLÉS

## FÜSTELVEZETŐ ABLAKOK - A RENDSZER JELLEMZŐI

Hogy biztosítani lehessen tűz esetén a füst káros hatása elleni védelmet, szellőztető rendszereket alkalmaznak, amelyek lehetővé teszik füstmentes zónák létrehozását. Ezt létre lehet hozni YAWAL füstelvezető ablakokkal.

A füstelvezető ablakok Yawal tetőablakokhoz való profilokból készülnek. A házban mozgató és vezérlő elemként speciális, az EN 12101-2 szerint bevizsgált és minősített munkahengereket használnak.

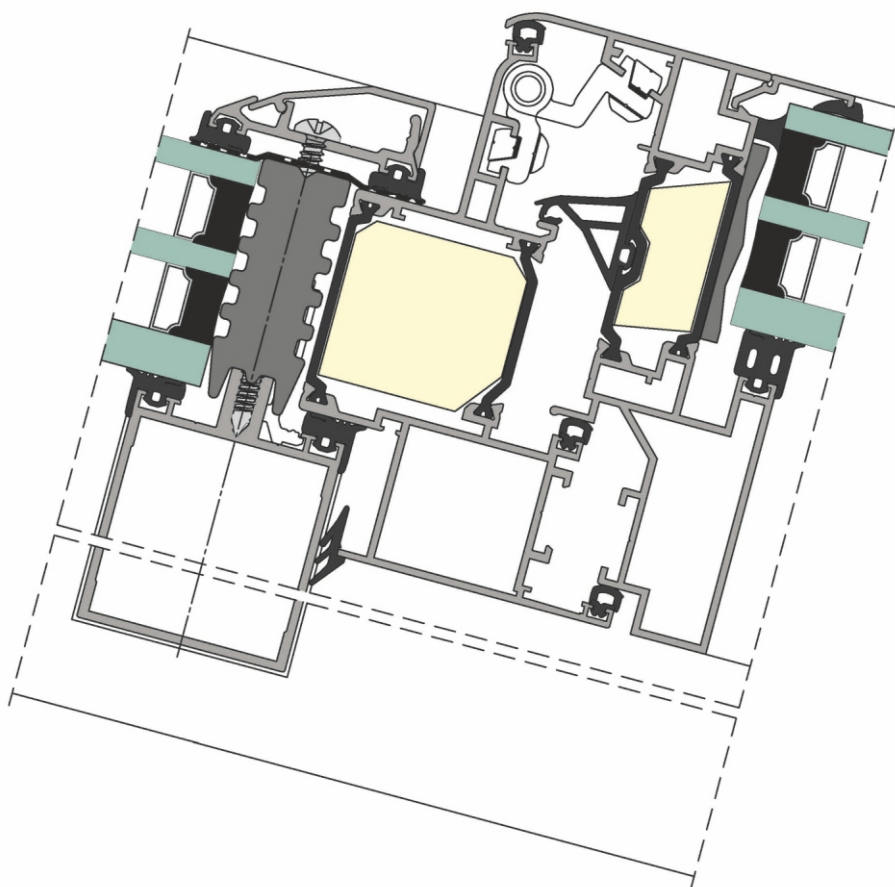


Fotó: Városi Könyvtár, Oświęcim  
Projekt: Susul & Strama Architekci  
Alumínium kivitelező: Hossa Sp. z o.o., Katowice

## A RENDSZER ELŐNYEI

- alkalmazhatók hidraulikus és elektromos meghajtású láncos, orsós, karos munkahengerek,
- használhatók különálló munkahengerek, és szinkronizált rendszerben - tandem,
- a tűzbiztonság növelése, és az oltási akció megkönnyítése a tűzoltóság számára a láthatóság növelésével és a földem alatti tér hőmérsékletének csökkentésével,
- az alkalmazott megoldások sokfélesége és nagy funkcionalitása,
- egyéb Yawal rendszerekkel kombinálható.

FÜSTELVEZETŐ ABLAK METSZETE



## MŰSZAKI JELLEMZŐK - FÜSTELVEZETŐ ABLAK

Tetőablak szárnyának maximális méretei	1300 x 2000 mm
A füstelvezető ablak maximális nyitási szöge	90°
Légáteresztés	PN-EN 12207 szerinti 3. osztály
Vízállóság; dőlésszög 3°, 45°, 75°	PN-EN 12208 szerinti E 1500 osztály
Szélállóság	C3/B3 osztály a PN-EN 12210 szerint
Szárny súlya	max. 160 kg
Kiáramlási tényezők	figyelembe véve az oldalszél hatását